



zárubeň standart

Optimální stavební otvory:

dveře	výška	šířka
90	202 cm	99 cm
80		89 cm
70		79 cm
60		69 cm
atypy		st+9 cmsvětlos

Optimální stavební otvory dvoukřídlo:

dveře	výška	šířka
125	202 cm	134 cm
145		154 cm
165		174 cm
185		194 cm
atypy		st+9 cmsvětlos



zárubeň klasik

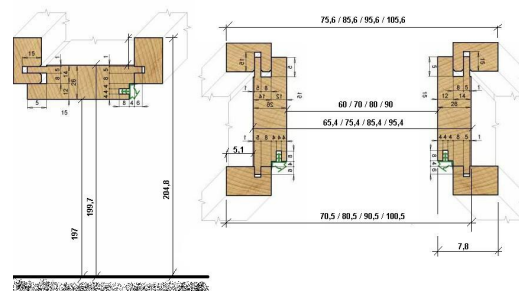


zárubeň masive

ZÁRUBEŇ OBLOŽKOVÁ

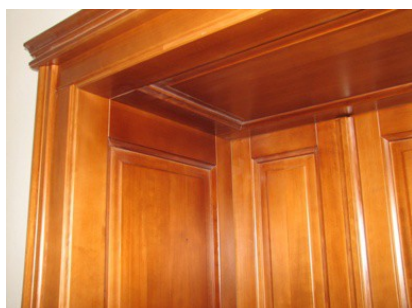
Popis:

Ostění- konstrukce sendvič, obložky - dvouvrstvý materiál. Výsuv obložky maximálně 1 cm. Materiál výhradně smrk masiv bez vad. Závěsy-chrom př.(žluté nebo bronz). Součástí zárubně - protiplech, závěsy a balení (karton.krabice). Jiné varianty materiálu na zakázku.



Další varianty:

Nabízíme další varianty obložkových zárubní. Při výběru této zárubně počítejte se širší obložkou.



Ozdobné římsy na zárubně



Římsa klasik - B



Římsa masive - C



Římsy na obložkové zárubně ve dvou provedeních. Lze kombinovat libovolně na jakoukoliv stranu zárubně.

ZÁRUBEŇ KAZETOVÁ

Individuální záležitost. Masivní zárubeň pro vstupní portály. Lze umístit tam, kde se požaduje zvýraznění dveří i zárubně. Členění kazet (vč.stropního panelu) přizpůsobíme typu dveří. Doporučená šíře zdi 50+. Na užší zdi nevhodné esteticky.

ZÁRUBEŇ RÁMOVÁ



Specifikace rámová zárubeň:
Pro všechny typy vchodových dveří velikosti 80' a 90' cm. Přisvětlicky a nadsvětlicky na zakázku.

Stavební otvory:

dveře	výška	šířka
90	206 cm	106 cm
80	206 cm	96 cm
vnější rozměr rámu		
90	204 cm	104 cm
80	204 cm	94 cm